

Votre guide : Loïc Perron  
Photographe professionnel  
Contact : [loic@unoeilsurlanature.com](mailto:loic@unoeilsurlanature.com)  
Téléphone : +33 (0)6 82 91 86 38



LES VOYAGES PHOTO DE PEDIBUS

## Stage photo l'Aubrac en parure d'hiver – FRANCE

*Paysages d'hiver : photographiez l'Aubrac sous la neige !*



**Durée** : 4 jours

**Lieu** : Plateaux de l'Aubrac (près de Nasbinals)

**Nombre de participants** : minimum 4 - maximum 8

**Prix** : 690 €

**Dates 2021** : du vendredi 29 janvier à 14h00 au lundi 01<sup>er</sup> février à 14h30

**Thématiques** : Paysages de neige (ou gelés), murs de pierres et burons, arbres, chemins, blocs granitiques perchés, villages. Graphisme de la neige et du gel (congères sculptées par le vent, ruisseaux gelés, cristaux de givre, etc.).

**Niveau** : accessible pour tous

**Début / fin de prise en charge** : lieu d'hébergement ou gare d'Aumont-Aubrac

## Présentation du séjour

On ne présente plus l'Aubrac, vaste plateau d'altitude du Massif Central, aux confins de la Lozère, du Cantal et de l'Aveyron, qui fait depuis des années le bonheur des photographes de paysage comme celui des randonneurs. L'hiver métamorphose le plateau en de vastes étendues blanches où courent des murs de pierres, ponctuées çà et là de burons... L'hiver sur le plateau est aussi propice à de formidables lumières rasantes baignant ces paysages enneigés d'une lumière féérique... Ce stage nous permettra d'aller à la découverte de ces paysages uniques, propices à des photos graphiques et dépouillées, où nous jouerons avec les éléments du paysage, les formes de la neige ou du gel et la lumière... des instants et des images sûrement riches en émotions !

## Les apports photo

Ce voyage est ouvert à tous, photographe débutant ou expérimenté.

Il sera principalement dédié à la photo de paysage, et bien sûr à la façon d'aborder les paysages de neige en photo, pas si évident que ça si vous avez déjà essayé ! Nous verrons ensemble sur le terrain comment aborder le cadrage et la composition pour des images simples et épurées, comment gérer la lumière et utiliser les contrastes, etc. Je vous donnerai des conseils personnalisés selon vos besoins.

Je vous ferai découvrir mes sites préférés du plateau pour les photos d'hiver. Nous ferons aussi une ou deux séances collectives de critique photo sur vos photos du stage, pour davantage de conseils concrets sur la façon d'améliorer la composition de vos images.

## L'avis du guide photographe

En tant que photographe de paysage, l'hiver est ma saison préférée : l'hiver a ce don de transformer et simplifier un paysage, pour n'en laisser que les éléments essentiels : graphisme des murs de pierre, lignes d'un chemin, traces dans la neige... Au photographe de jouer avec ces éléments : quand on y a goûté on ne s'en lasse plus !

Venez découvrir la féerie du plateau de l'Aubrac en hiver !

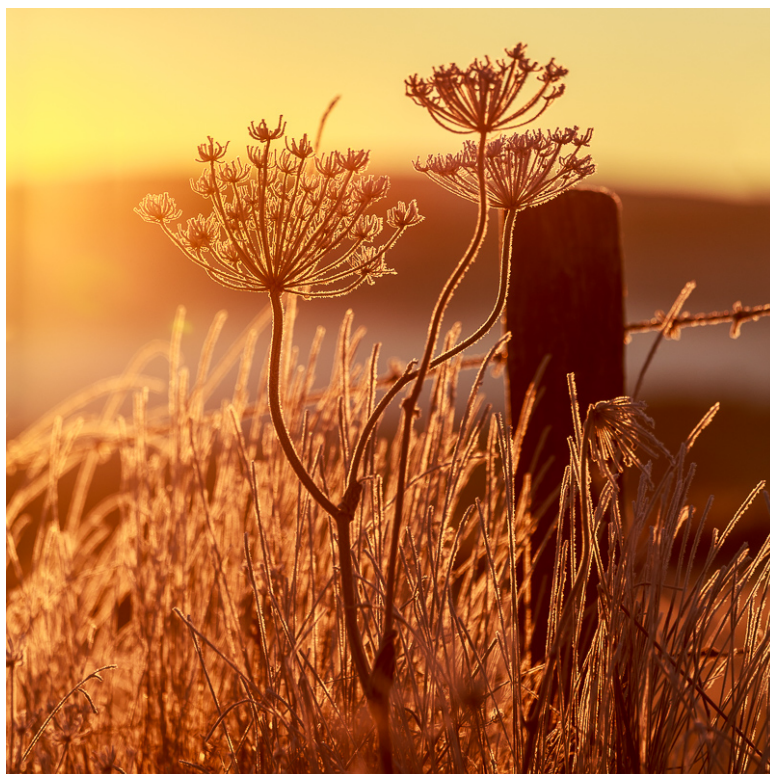
*Loïc Perron*

## Votre guide

Photographe professionnel installé dans les Alpes depuis 25 ans, grand amateur de nature et de montagne, je suis devenu également accompagnateur en montagne. Passionné par l'image et la transmission de ma pratique, j'enseigne la photo toute l'année en Chartreuse où je réside. Mon activité photo va de la photo de nature, à la photo de rue, en passant par le reportage. J'expose mon travail régulièrement dans divers festivals en France.

## Vous aimerez

- L'atmosphère envoûtante des grandes étendues de l'Aubrac en hiver
- Les compositions épurées de la photo d'hiver, le jeu avec les éléments
- L'aligot du soir pour se retaper après une journée au grand air
- L'encadrement par un photographe pro à l'écoute et disponible pour vous
- La richesse des échanges photographiques en groupe



## Votre séjour jour par jour

**Jour 1** - Accueil à l'hébergement à 14h00. Présentation du stage, cours photo sur la thématique du stage : la photo de paysage (cadrage / composition, gestion de la lumière, ...) et les spécificités de la photo de paysages de neige (ou gelés !).

Prises de vue en lumières du soir / coucher.

**Jour 2 et 3** – Sortie heure bleue/lever de soleil : paysages de burons et collines au lever. Prises de vue le matin. Pause en début d'après-midi puis prises de vue jusqu'au coucher. Thèmes : paysages de neige, blocs erratiques, croix, murs de pierres, burons isolés, chemins, formes de gel ... Atelier critique de vos images en soirée. Nous pourrions éventuellement faire une séance de postproduction si vous le souhaitez.

**Lieux** : sites sélectionnés dans un rayon d'une 15 aine de km autour de Nasbinals.

**Jour 4** : Prise de vues le matin au lever. Bilan. Clôture après le déjeuner de midi.

**Ce déroulement est donné à titre indicatif. Le photographe se réserve toute liberté d'adaptation pour optimiser les prises de vues en fonction de la météo et des conditions du terrain, particulièrement aléatoires en hiver.**

## Conditions du séjour

**Hébergement** : gîte privatisé, hébergement en chambre double (chambre individuelle possible selon disponibilité, avec supplément), salle de bains / WC partagés.

**Transport sur place** : minibus

**Repas** : restaurant

### Condition physique

Ce voyage ne présente aucune difficulté physique, tous les sites étant accessibles en véhicule. Vous devez cependant être bien chaussés pour être à l'aise dans la neige (idéal : chaussures de randonnée montantes, guêtres). Il faut par ailleurs veiller à être bien couverts pour être à l'aise en conditions hivernales. Nous ferons des pauses entre les séances photo pour nous réchauffer.

**Climat** : A 1200m l'hiver peut être très froid sur le plateau : la température oscille en moyenne entre +5 et -5, mais peut aussi descendre jusqu'à -15°C. Prévoyez en conséquence des vêtements chauds car nous sommes souvent statiques en prise de vue. En janvier les journées sont relativement courtes, le soleil se lève à 8h20 et se couche à 17h30, c'est donc la période idéale pour les levers et les couchers de soleil pour les lève-tard ! L'enneigement est très probable en janvier, toutefois non garanti... même sans neige, le gel nous donnera de belles conditions de prise de vue.

## Préparer votre séjour

### Documents de stage :

- Carte d'identité.
- Contrats d'assurance.
- Carte de groupe sanguin.
- Documents importants numérisés en pièce jointe dans votre messagerie

### Matériel photo et accessoires

- Un boîtier réflex / hybride / bridge / compact expert
- **Trépied indispensable pour le matin et le soir**
- Objectifs (grand-angle type 16-35mm ou 24-70mm ; télé type 70-200 mm ; macro)
- Filtres : un gris dégradé, un polarisant pourront être utiles si vous en utilisez (facultatif).
- Cartes mémoire
- **2 Batteries + chargeur. Le froid use plus vite les batteries !**
- Ordinateur portable, clé USB ou disque de stockage
- Lampe frontale.
- Kit de nettoyage, chiffon doux
- Housse plastique de protection de votre boîtier et objectif au cas où nous sortons faire des photos sous la neige (à défaut vous pouvez la bricoler avec un sac plastique découpé au fond et fixé avec un élastique sur votre pare-soleil).

Vous avez un doute sur votre matériel photo ? N'hésitez pas à me contacter je suis là pour vous conseiller !

### Equipement personnel (spécifique au stage)

- veste imperméable et chaude
- doudoune ou polaire
- sous-vêtements chauds et respirants



- pantalon chaud et coupe-vent (préférable à un jean par exemple qui sèche mal et reste froid une fois mouillé)
- une paire de chaussures de marche imperméables, montantes si possibles.
- guêtres utiles si vous avez.
- chaussettes chaudes indispensables.
- **gants/moufles (idéal : sous-gants fins et moufles à doigts amovibles pour la photo).**
- bonnet
- écharpe, foulard ou tour de cou chaud
- **lampe frontale** pour les séances photo nocturnes
- **lunettes de soleil, crème solaire**
- gourde ou bouteille d'eau,
- hébergement : draps / couvertures / linge de toilette fournis.
- sac à dos pouvant contenir votre matériel photo et un vêtement de rechange / une bouteille d'eau.

### **Santé et pharmacie personnelle**

Votre pharmacie personnelle doit contenir quelques produits indispensables :

- Antalgique léger (paracétamol)
- Anti-inflammatoire léger (aspirine)
- pansements
- Crème hydratante
- Baume à lèvres
- Vos médicaments ou traitements liés à votre état de santé.
- bouchons d'oreille pour la nuit

Merci de nous signaler toute condition physique et/ou médicale connue pouvant nécessiter une adaptation du voyage (allergies, traitements...).



## Informations pratiques :

### Pour vous rendre sur place...

- **en train** : gare SNCF d'Aumont -Aubrac. Prévoir une arrivée vers 13h30 au plus tard. Au retour, prévoir un train à partir de 15h au plus tôt si possible. Une navette pourra être organisée selon votre horaire d'arrivée pour vous conduire à l'hébergement (taxi à défaut).
- **en voiture** : rendez-vous directement à l'hébergement (indications fournies dans la convocation, 15 jours avant le départ) – prévoir une arrivée pour 14h.

**Tarif** : 690 € en chambre double.

**Supplément chambre individuelle (sous réserve de disponibilité)**: 65€

### Le prix comprend :

- Le transport sur place en minibus
- L'encadrement photo par un photographe professionnel
- L'hébergement 3 nuits en gîte, en chambre double
- Les repas pris au restaurant.

### Le prix ne comprend pas :

- Votre acheminement jusqu'au lieu d'hébergement. Le taxi depuis la gare si vous arrivez en dehors des horaires indiqués pour la navette proposée.
- Le supplément chambre individuelle (selon disponibilité)
- Les boissons (bière, vin, etc.), pourboires
- Les excursions non prévues au programme.
- Les différentes assurances : Annulation ou/et Frais de recherche et secours - Assistance - Rapatriement – Interruption de séjour.
- Tout ce qui n'est pas indiqué dans « le prix comprend ».

## Inscription

### Votre inscription est à effectuer auprès de notre agence PEDIBUS

Avant votre inscription merci de prendre contact avec votre guide photographe qui vous communiquera la référence de votre séjour et la procédure pour vous inscrire :

Loïc Perron, 06 82 91 86 38 – [loic@unoeilsurlanature.com](mailto:loic@unoeilsurlanature.com)

## Annulation

### De notre part :

PEDIBUS se réserve le droit d'annuler un séjour en cas d'insuffisance de participants (4 minimum, sauf cas particuliers précisés) ou par suite de conditions particulières qui risqueraient de compromettre le bon déroulement du séjour. En cas d'insuffisance de participants, ceux-ci seront prévenus dans un délai minimum de 21 jours. Il vous sera proposé plusieurs solutions de remplacement. Si aucune solution ne vous convient, vous serez remboursé intégralement.

Tout participant ne respectant pas les lieux, dates ou heures de rendez-vous, ne pourra prétendre à aucun remboursement, de même qu'une exclusion décidée par votre accompagnateur, pour niveau insuffisant ou

non-respect des consignes de sécurité.

#### De votre part :

En cas de désistement de votre part (sauf si vous trouvez un remplaçant), les frais d'annulation à votre charge sont les suivants (la date prise en compte est celle à laquelle PEDIBUS a pris connaissance du désistement) :

- A 31 jours et plus du départ : 10 % du montant du séjour, avec un minimum de 30 € par personne.
- Entre 30 et 21 jours du départ : 35 % du montant du séjour.
- Entre 20 et 14 jours du départ : 50 % du montant du séjour.
- Entre 13 et 2 jours du départ : 75 % du montant du séjour.
- La veille ou le jour du départ : 90 % du montant du séjour.

Dans le cas de séjour incluant l'émission d'un billet d'avion non remboursable ou l'affrètement d'un bateau :

De 90 à 45 jours avant le départ : 1 000 €

De 44 à 31 jours avant le départ : 60 % du montant du séjour

A 30 jours et moins du départ : 100 % du montant du séjour

Pour la prise en charge de ces frais, nous vous conseillons de souscrire une assurance annulation.

## **Assurances**

Nous vous proposons trois formules d'assurances au choix :

- **Assurance Annulation (2,5 % du montant du séjour).**
- **Assurance Frais de Recherche et Secours, Assistance Rapatriement, Interruption de Séjour (2 % du montant du séjour).**
- **Assurance Multirisques Annulation, Frais de Recherche et Secours, Assistance Rapatriement, Interruption de Séjour + extension COVID (4.3 % du montant du séjour).**

Les garanties détaillées et les exclusions sont portées sur le fascicule : Annulation – Assistance Frais médicaux et Interruption de séjour et d'activités ASSURINCO MUTUAIDE Vagabondages contrat n°4637 joint à votre dossier.

Il est disponible sur [www.pedibus.org](http://www.pedibus.org) ou sur simple demande.

**Attention, ce contrat s'adresse uniquement aux personnes dont le domicile principal est situé en France ou en Europe.**

### **L'Assurance Annulation**

L'assurance entre en vigueur dès la souscription et si votre voyage est soldé.

Les événements garantis sont :

- L'annulation pour motif médical : maladie grave, accident corporel grave ou décès de vous-même, un membre de votre famille...
- L'annulation pour Causes Dénommées :
  - \*Dommages graves ou vols dans locaux privés ou professionnel, convocation en tant que témoin ou juré d'assise, ..., une franchise de 30 € par personne est déduite par l'assureur.
  - \*La mutation professionnelle, la suppression et la modification des dates de congés payés du fait de l'employeur, vol des papiers d'identité, ... (franchise de 100 € par personne).
- L'annulation toutes causes justifiées (franchise de 10 % du montant des frais d'annulation avec un minimum de 50 € par personne et 150 € par dossier).

### **Extension COVID : uniquement disponible dans la formule multirisques à 4.3% :**

- Annulation pour cause de COVID déclarée dans le mois précédent le départ (ou pour toute autre épidémie).

Les frais d'annulation restant à votre charge vous seront remboursés par l'assureur (excepté une annulation à 31 jours et plus du départ), déduction faite de franchise éventuelle, des frais de dossier, de visa, des taxes portuaires et aéroportuaires et du montant des assurances. Ils sont calculés en fonction de la **date de constatation médicale ou de l'événement qui entraîne l'annulation**.

#### **Cas Particuliers concernant les voyages à l'étranger**

Dans le cas d'un billet d'avion émis à l'avance, que ce soit à votre demande ou en raison de la politique de certaines compagnies aériennes pour certains types de tarif, il sera facturé des frais d'annulation égaux à 100 % du prix du billet, quelle que soit la date de l'annulation.

#### **L'Assurance Frais de Recherche et Secours, Assistance Rapatriement, Interruption de Séjour**

La garantie de l'assuré prend effet dès le départ du séjour et cesse lors du retour du voyage.

Les événements garantis par notre contrat souscrit pour vous auprès de Mutuaide Assistance sont :

- les frais de recherche et secours jusqu'à un plafond de 10 000 €,
- le rapatriement avec assistance en cas d'atteinte corporelle grave,
- les frais médicaux complémentaires à l'étranger,
- l'assistance en cas de décès,
- l'avance sur caution pénale à l'étranger,
- la prise en charge d'honoraires d'avocats à l'étranger jusqu'à un plafond de 5 000 €,
- l'interruption de séjour jusqu'à un plafond de 30000 € par événement,
- ...

#### **Extension COVID : uniquement disponible dans la formule multirisques à 4.3%.**

- Frais hôteliers suite à mise en quarantaine (80 € par nuit – maximum 14 nuits).
- Soutien psychologique suite à mise en quarantaine.
- Frais médicaux sur place.
- Retour impossible suite à vol annulé par autorités ou compagnie aérienne (1000 €).
- Frais hôteliers suite retour impossible (80 € par nuit – maximum 14 nuits).

Nous déclinons toute responsabilité en cas de difficulté avec votre assistant si ces prestations ne couvrent pas les conditions ou les activités du voyage. Si des frais supplémentaires sont exposés de ce fait pour votre retour, nous nous réservons le droit de vous les facturer.

Pour les séjours à l'étranger, les participants possédant une **assistance rapatriement personnelle** devront remplir un formulaire et nous fournir une attestation de leur assurance. Il est notamment important de vérifier que votre destination ne fait pas partie des pays exclus.

Vérifiez notamment que vous possédez une **garantie frais de recherche et secours** avec un plafond suffisamment élevé. En particulier, les assurances des cartes bancaires couvrent l'assistance-rapatriement, mais les assurances des cartes bancaires de base (et certaines cartes bancaires haut de gamme) ne possèdent pas de garantie frais de recherche et secours.



Un Œil sur la Nature - Les voyages photo de PEDIBUS



Voyage commercialisé par PEDIBUS  
Maison du Rosaire - 73670 Saint Pierre d'Entremont  
PEDIBUS sarl au capital de 8000€ - RCS de Chambéry n°507768919  
Agence de voyages IM073100009  
Siret - 50776891900015 / TVA - FR48507768919  
Garantie Groupama - 5 rue du centre – 93199 Noisy le Grand cedex  
RCP – MMA - Assurances - SARL SAGA - BP 54 - 69922 OULLINS Cedex.  
[pedibus@pedibus.org](mailto:pedibus@pedibus.org)

*Version du 16 novembre 2020*