

Votre guide : Léo Gayola
Photographe professionnel et naturaliste
Contact : leo@unoeilsurlanature.com
Téléphone : +33 (0) 6 98 41 04 77



LES VOYAGES PHOTO POUR VOIR AUTREMENT

Roumanie – Le Delta du Danube

Venez découvrir le delta du Danube au printemps



Durée : 8 jours.

Lieu du séjour : Roumanie – Delta du Danube.

Nombre de participants : Minimum 4 – maximum 6.

Tarif : 2390€.

Dates 2025 : Du lundi 26 mai au lundi 02 juin 2025.

Du lundi 02 juin au lundi 09 juin 2025

Thématiques : Oiseaux du delta, parades nuptiales, nourrissage des jeunes, ambiances dorées, observations ornithologiques.

Début de prise en charge : Aéroport de Bucarest à 12h le J1.

Fin de prise en charge : Aéroport de Bucarest à 10h le J8.

Présentation du séjour

Le Delta du Danube est un paradis pour les ornithologues amateurs de zones humides. Son riche patrimoine naturel représenté à la fois par la végétation unique et l'abondance d'espèces d'oiseaux attirent chaque année de nombreux observateurs de la faune. Le Delta du Danube est la plus grande réserve ornithologique d'Europe : des millions d'oiseaux du monde entier sont de passage ou s'arrêtent dans ce paradis. Le Delta du Danube est une Réserve de Biosphère inscrite au patrimoine de l'Unesco.

Durant ce séjour photo, nous aurons à disposition un bateau spécialement aménagé capable de se faufiler au travers des canaux et des roselières. Le guide local nous emmènera à la rencontre de l'avifaune. A cette période, plus de 150 espèces d'oiseaux fréquentent le delta. Du célèbre pélican blanc aux passereaux paludicoles comme la panure à moustache ou la rémiz penduline, en passant par les espèces emblématiques du secteur comme le pygargue à queue blanche, le cormoran pygmée ou encore le rollier d'Europe.

Lors de ce voyage photo dans le Delta du Danube nous passerons la majeure partie de notre temps dans une embarcation spécialement affrété pour l'observation. Ce bateau est ouvert sur l'extérieur et nous permet ainsi d'observer dans toutes les directions et de s'approcher au plus près des oiseaux. Un téléobjectif sera évidemment recommandé pour pouvoir photographier toutes les espèces.

En plus de mes compétences de guide naturaliste et photographe, un guide local sera avec nous pour nous emmener aux meilleurs endroits pour photographier les oiseaux en pleine nidification sans les déranger depuis le bateau (nid de panures à moustaches et de rémiz penduline, nid de martin pêcheur, de guifettes ou de grèbes huppés et grèbes jougris...). A cette période nous aurons la chance d'observer les couvaisons, la construction des nids ou encore les jeunes avec leurs parents et de faire ainsi de superbes images !

Nous découvrirons également des paysages variés : les côtes et les zones saumâtres, la partie fluviale du delta ainsi que les dunes. Dans la partie fluviale du delta nous pourrons observer et photographier des oiseaux en lien avec la zone terrestre comme les Rolliers, les Guêpiers, ou encore le Martin pêcheur.

Les apports photo

Des ateliers photo seront mis en place pour s'initier ou se perfectionner à la photo d'oiseaux en vol, notamment sur les guifettes et les sternes en train de pêcher.

Je vous proposerai des ateliers thématiques lors de certaines sorties comme la prise de vue en contre-jour (en particulier sur les guifettes, assez facile à photographier compte tenu de leur proximité).

Des séances d'analyse d'images seront proposées tous les soirs ou tous les 2 jours suivant les envies et la fatigue. Ces séances vous permettront de progresser jour après jour sur les techniques de terrain et sur la maîtrise de votre matériel photo mais également de votre matériel informatique. Nous pourrons voir ensemble les différentes techniques de post-traitements de vos images prises sur la journée.

L'avis de votre guide

« Vous reviendrez totalement émerveillés de ce voyage au cœur du Delta. Le côté sauvage et la richesse de la biodiversité vous permettront de vivre des moments magiques en compagnie des oiseaux et de ramener de superbes photos ! »

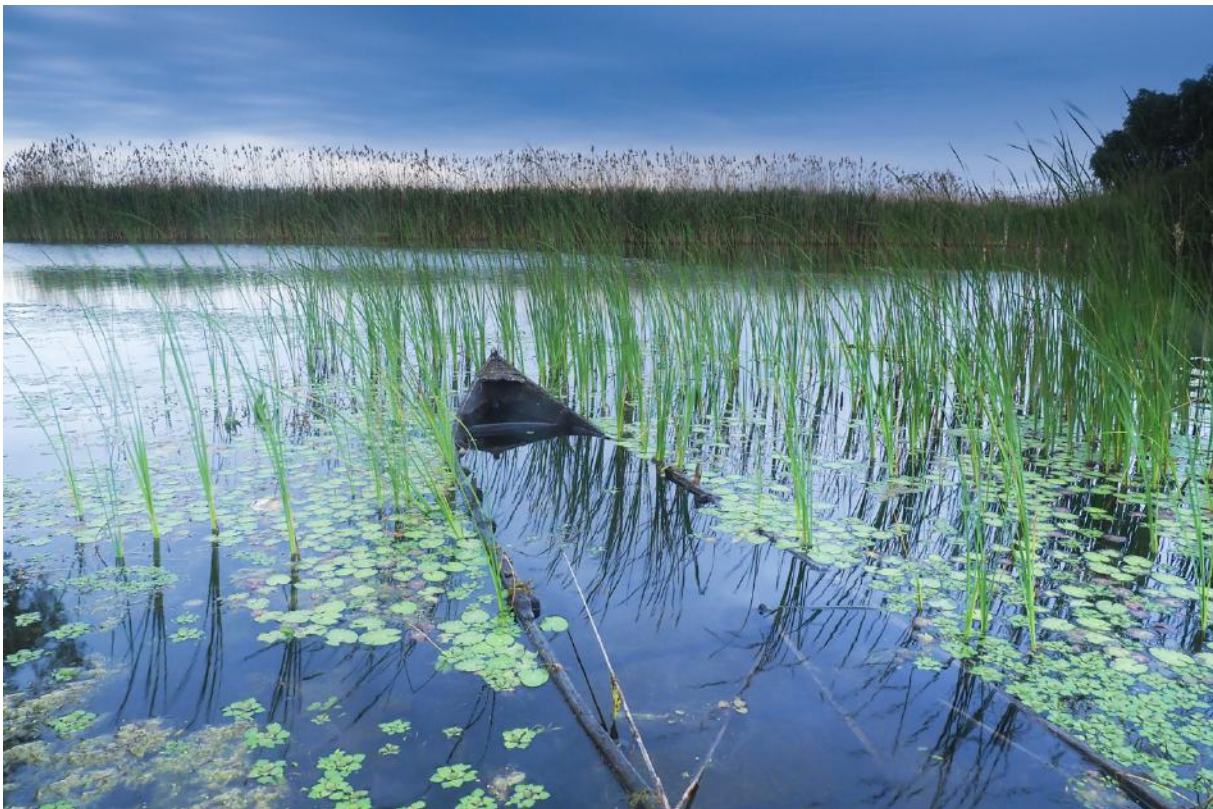
Léo Gayola

Votre guide

Natif de Montpellier dans le Sud de la France, Léo habite dans les Hautes-Alpes où il vit de sa passion de la montagne et de la photographie. Léo est photographe professionnel et accompagnateur en montagne depuis une dizaine d'années. Son travail photographique a été plusieurs fois primé ces dernières années lors de célèbres festivals de photographies en France et à l'étranger. Formateur en photographie, spécialiste de la montagne et de la faune sauvage, Léo organise des stages et des voyages photo toute l'année.

Vous aimerez

- Le nombre de participants **limité à 6**.
- Un guide local, ornithologue qualifié.
- Des sites spécialement sélectionnés.
- Les parades nuptiales et la nidification.
- La proximité avec les oiseaux.
- Les temps d'échanges et de critique photo.



Votre voyage jour par jour

Jour 1 – Arrivée à l'aéroport de Bucarest le matin. Transfert Bucarest Tulcea en minibus. Repas sur le pouce pendant le trajet. Transfert en bateau rapide vers l'hébergement. Dîner à l'hébergement. Première découverte du delta à pied non loin de l'hébergement le soir. Première immersion dans le monde des oiseaux...

Jour 2 – 5h30 : départ à la journée pour une excursion en bateau vers les lacs à proximités. Nous verrons certainement ces espèces : Pélicans, hérons pourprés, hérons bihoreaux, remiz penduline, panure à moustaches, crabier, grèbes jougris, guiffettes... pique-nique au bord de l'eau et retour en début d'après-midi à l'hébergement. Dîner à l'hébergement. Sortie terrestre le soir.

Jour 3 – 5h30 : départ à la journée pour une excursion en bateau vers les lacs de Bogdaproste, trei lezere, Mila23... nous verrons certainement ces espèces : Pélicans, hérons pourprés, hérons bihoreaux, aigrettes, martin pêcheur, pics cendrés et pic épeichette, grèbes huppés... pique-nique au bord de l'eau et retour en début d'après-midi à l'hébergement. Dîner à l'hébergement. Sortie terrestre le soir.

Jour 4 – Départ à la journée pour une excursion vers le village de Letea, visite de la mare saumâtre en charrette (glaréoles à collier, échasses, avocettes, gravelots, hirondelles des rivages, huppés, couple de faucon kobez...) pique-nique au bord de l'eau et retour en fin d'après-midi à l'hébergement. Dîner à l'hébergement.

Jour 5 – Journée photo ciblée, suivant les espèces non photographiées. Il sera possible de photographier depuis le bateau en affût. Pique-nique près de l'eau. Nous privilégierons les petits passereaux comme la rémiz penduline et la panure à moustaches ! Dîner à l'hébergement. Possibilité de photographier un couple de chouette chevêche à proximité de l'hébergement le soir.

Oiseaux d'eau : Pélicans, grèbes jougris, grèbes huppés, cormorans, hérons pourprés, hérons cendrés, hérons bihoreaux, crabiers, échasses, avocettes, rémiz pendulines, spatules, panures à moustaches, busard des roseaux, martin pêcheur...

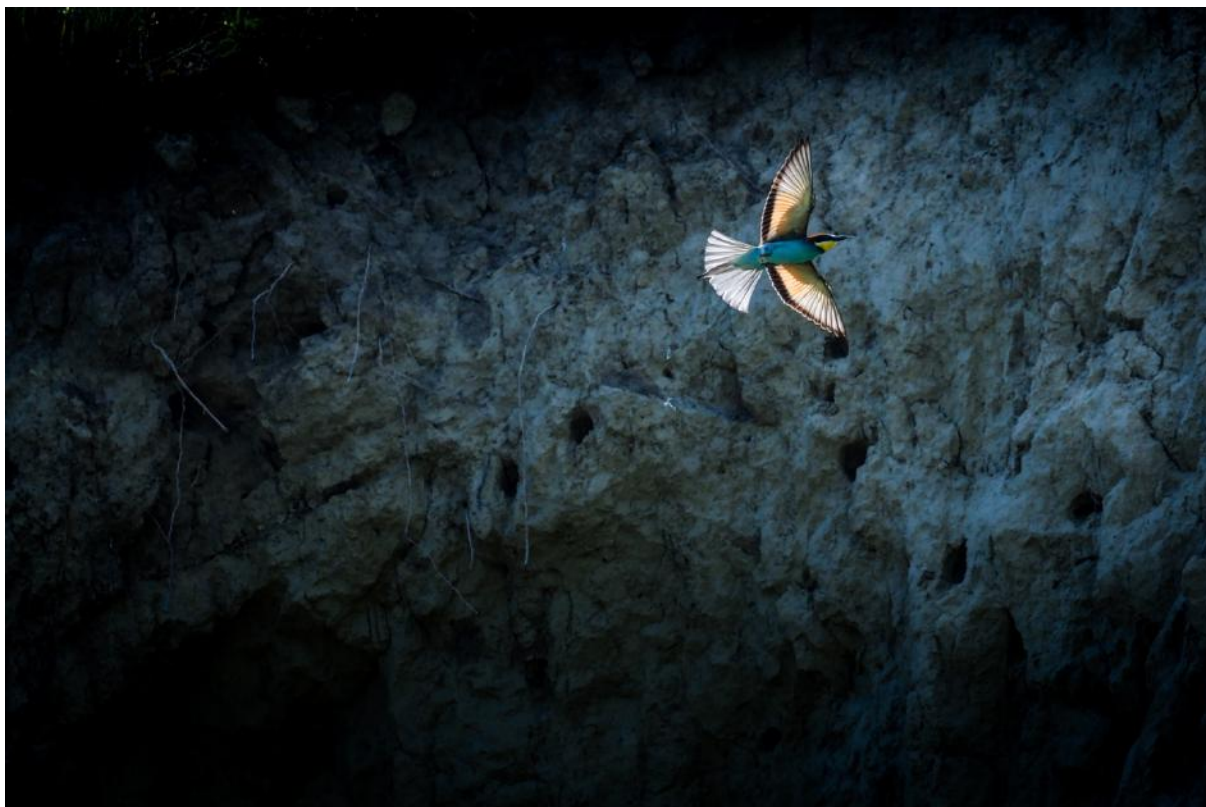
Oiseaux terrestres : Guépriers, rolliers, pygargues à queue blanche, faucons kobez, faucons hobereaux, pics cendrés, glaréoles à collier, vanneaux, gravelots, huppe fasciée...

Jour 6 – Journée similaire à la journée précédente avec recherche des espèces encore non photographiées. Dîner à l'hébergement.

Jour 7 – Sortie terrestre le matin à 5h30. Confection des valises avant le départ. Retour sur Tulcea en fin de matinée avec le bateau de ligne. Le soir nous serons hébergés sur Bucarest suivant les horaires d'avion. Dîner à l'hôtel de Bucharest et bilan du séjour.

Jour 8 – Transfert à l'aéroport de Bucarest le matin et retour en France.

A noter : Cet itinéraire est donné à titre indicatif. La nature et les aléas divers nous imposeront peut-être de nous adapter (conditions météo, état du terrain, niveau des participants, contraintes opérationnelles). En tant que responsable du groupe, votre guide photographe sera seul juge pour modifier si besoin ce programme, pour raison de sécurité et ou pour le bon déroulement du voyage.



Conditions du séjour

Hébergement : En chambre d'hôte en base TWIN confortable. Chambre individuelle sur demande et sous réserve de disponibilité dans l'hébergement (390€)

Transports : Minibus 9 places puis bateau.

Repas : Petit déjeuner à l'hébergement, pique-nique le midi et diner à l'hébergement.

Condition physique : Ce séjour ne nécessite pas de capacité physique particulière.

Climat : A cette époque de l'année le climat peut être doux et tempéré à chaud.

Formalité : Il n'y a pas de formalité particulière à effectuer pour aller en Roumanie. Une pièce d'identité valable 6 mois après la fin du séjour est suffisante.

Préparer votre séjour

Documents :

- document d'identité
- documents importants numérisés ou imprimés (billets d'avion)
- contrat d'assurance

Bagages :

- un grand sac de voyage destiné à voyager en soute ou dans un train.
- un sac à dos photo compatible avec les normes « bagage cabine ».

Matériel photo et accessoires :

- Un boîtier réflex / hybride / bridge
- grand-angle type 16-35mm ou 24-70mm
- Téléobjectif de 400mm minimum

- Filtres (optionnel) : polarisant, filtre gris dégradé
- Cartes mémoire
- 2 Batteries + chargeur
- Ordinateur portable
- clé USB ou disque de stockage
- Lampe frontale

Vêtements :

En compléments de vos vêtements habituels, il est recommandé d'avoir des vêtements de pluie.

Santé et pharmacie personnelle :

Une visite chez votre médecin est conseillée pour faire le point sur votre état de santé général et votre capacité à voyager dans les conditions indiquées dans la partie « Conditions du séjour ».



Informations pratiques

Pour vous rendre sur place :

Rendez-vous à l'aéroport de Bucarest Otopeni à **12h maximum** (heure d'atterrissage). Une navette nous récupèrera à 13h pour aller à Tulcéa. Nous vous recommandons d'attendre la confirmation du départ du séjour par l'agence avant de prendre vos billets d'avion. Par ailleurs nous vous demandons de consulter votre guide avant d'acheter votre billet d'avion, afin de vous assurer de la conformité des horaires de vol avec le planning du séjour prévu par le guide.

Tarif : 2390€

Le tarif comprend :

- Le transport durant l'entièreté du séjour
- Les repas du J1 soir jusqu'au J7 soir

- L'encadrement par un photographe professionnel
- Le guide local natif du Delta
- L'hébergement en pension complète

Le tarif ne comprend pas :

- Votre acheminement sur le lieu de séjour
- Les boissons, pourboires et dépenses personnelles
- Le supplément chambre individuelle : 390 € (dans la limite des places disponibles)
- Les différentes assurances proposées (voir partie Assurances)
- Les trajets jusqu'au lieu d'accueil et à partir du lieu de dispersion
- Tout ce qui n'est pas indiqué dans « le tarif comprend »

Accompagnants non-photographes

Les conditions matérielles de ce séjour ne permettent pas de pratiquer un tarif accompagnant différencié. Les accompagnants non-photographes, occupant une place du séjour, voyagent au même tarif que les photographes et bénéficient des mêmes prestations.

Précisions importantes : La présence d'accompagnant non-photographe sur le terrain est laissée à l'appréciation du guide, dans la mesure où elle n'interfère pas avec sa disponibilité, sa mission d'encadrement du groupe de photographes et aux conseils individualisés pendant les séances de prise de vue sur le terrain.

Il vous appartient de contacter le guide avant votre inscription pour avoir toutes les précisions nécessaires relatives aux conditions de voyage des accompagnants non-photographes, qui sont spécifiques à chaque séjour.

Inscription

Votre inscription est à effectuer auprès de notre agence Un Œil sur la Nature.

Avant votre inscription merci de prendre contact avec votre guide photographe qui vous communiquera la référence de votre séjour et la procédure pour vous inscrire.

Léo Gayola - leo@unoeilsurlanature.com - +33 (0) 6 98 41 04 77

Modalités de paiement

A votre inscription, vous verserez un acompte de 30 % du montant du séjour avec options + le montant total de l'assurance. En cas d'inscription à moins de 45 jours du départ la totalité du prix du séjour doit être réglée en une fois à l'inscription. Vous pouvez payer les montants à régler pour votre séjour :

- Sur le Site : par carte bancaire ;
 - A distance : par virement bancaire ou par chèque libellé à l'ordre d'Un Œil sur la Nature.
- A moins de 45 jours avant le départ, le paiement devra obligatoirement s'effectuer par virement ou par carte bancaire. Le paiement par chèque est accepté jusqu'à 30 jours avant le départ.

Pour tout paiement dont le montant est validé et encaissé par Un Œil sur la Nature, une facture sera adressée à la personne signataire du formulaire de réservation à J-7 de la date du départ du séjour.

Tout retard dans le paiement de toute somme au titre de votre séjour à 14 jours du départ pourra être considéré comme une annulation de votre fait pour laquelle il sera fait application des frais d'annulation ci-après. A noter que dans ce cas si vous avez souscrit à notre assurance, Assurinco ne prend pas en charge ce motif d'annulation.

Annulation

Annulation par le client :

Si vous vous trouvez dans l'obligation d'annuler votre voyage, vous devez nous informer et informer votre compagnie d'assurances par tout moyen écrit, le plus rapidement possible, afin d'avoir un accusé de réception. Nous vous conseillons de prévenir votre assurance le plus tôt possible suite à la survenance du fait générateur de cette annulation.

En cas d'annulation de votre part, la date prise en compte pour la facturation des frais d'annulation est la date de réception de l'écrit par Un Œil sur la Nature. Les frais d'annulation à votre charge sont les suivants :

- à plus de 60 jours avant le départ : 10 % du montant total du voyage
- de 60 à 31 jours avant le départ : 30 % du montant total du voyage
- de 30 à 15 jours avant le départ : 50 % du montant total du voyage
- de 14 jours au jour du départ : 100 % du montant total du voyage

Si vous avez souscrit à notre assurance Annulation ou Multirisques alors ces frais d'annulation vous seront remboursés par Assurinco, déduction faite des frais forfaitaires et du montant des assurances, et après étude de votre dossier si votre cas d'annulation est prévu dans les clauses du contrat d'assurance et si votre facture est soldée dans son intégralité.

Annulation par Un Œil sur la Nature :

Un Œil sur la Nature se réserve le droit d'annuler un séjour en cas d'insuffisance de participants (nombre minimum précisé dans la fiche technique) ou par suite de conditions particulières qui risqueraient de compromettre le bon déroulement du séjour (conditions météo exceptionnellement défavorables, raisons liées au maintien de la sécurité des voyageurs ou à l'injonction d'une autorité administrative, etc.).

En cas d'insuffisance de participants, ceux-ci seront prévenus dans un délai minimum de :

- 20 jours avant le début du séjour dans le cas de séjours dont la durée dépasse 6 jours
- 7 jours avant le début du séjour dans le cas de séjours dont la durée est de 2 à 6 jours

Si l'ensemble des participants l'accepte, le séjour pourra être maintenu moyennant un supplément de prix calculé par Un Œil sur la Nature en fonction du nombre de participants. Dans le cas contraire, vous serez remboursé intégralement, sans autres indemnités.

Le remboursement s'effectue par virement, selon les modalités que vous avez choisies. En cas de remboursement par chèque, il vous sera envoyé par courrier avec accusé de réception à l'adresse renseignée dans votre fiche d'inscription.

Les frais extérieurs au voyage souscrit chez Un Œil sur la Nature et engagés par le client tels que les frais de transport jusqu'au lieu de départ du voyage, les frais d'hébergement avant ou après le séjour,

les frais de retour au domicile, les frais d'obtention des visas, les frais de vaccination ne pourront faire l'objet d'aucun remboursement.

Assurances

Conformément à la réglementation de notre profession, Un Œil sur la Nature est assuré en Responsabilité Civile Professionnelle. Cependant, **chaque participant doit être titulaire d'une responsabilité civile individuelle.**

Par ailleurs, Un Œil sur la Nature vous propose **trois formules d'assurance** pour garantir votre séjour. Nous vous invitons à vérifier que vous ne bénéficiez pas par ailleurs de ces garanties. Les conditions générales et particulières de ces assurances ainsi que le document d'information produit correspondant sont consultables sur le site www.unoeilsurlanature.com dans nos [conditions de vente](#) ou sur demande. Nous vous invitons à les lire attentivement. L'assurance proposée doit être souscrite au moment de l'inscription. Dans les assurances proposées, la prime d'assurance, les frais engagés extérieurs au séjour (les titres de transport, les frais de visa, etc.) ne sont remboursables ni par Un Œil sur la Nature ni par l'assureur.

Nos trois formules au choix :

- Formule Assistance rapatriement, Responsabilité civile, Extension épidémies (2,5 % du montant du séjour).
- Formule Annulation, Bagages, Extension épidémies (4 % du montant du séjour).
- Formule Multirisques avec extension épidémies (4,5 % du montant du séjour).

- *Formule Assistance rapatriement, Responsabilité civile, Extension épidémies (2,5 % du montant du séjour).*

Les événements garantis par notre contrat souscrit pour vous auprès de Mutuaide Assistance sont :

Assistance rapatriement :

- les frais de recherche et secours jusqu'à un plafond de 10 000 €,
- le rapatriement ou transport sanitaire si vous êtes blessé ou malade pendant le séjour,
- les frais médicaux complémentaires à l'étranger,
- l'assistance en cas de décès,
- l'assistance juridique à l'étranger.

Responsabilité civile – vie privée à l'étranger :

- Dommages corporels, matériels et immatériels,
- Défense de vos intérêts : défense pénale et recours suite à accident,
- Action amiable ou judiciaire en cas de litige.

Extension épidémie - pandémie :

- Téléconsultation avant le départ,
- Rapatriement médical,
- Frais médicaux hors du pays de résidence suite à maladie,
- Frais hôteliers suite à mise en quarantaine,
- Retour impossible suite à annulation de vol.

- *Formule Annulation, Bagages, Extension épidémies (4 % du montant du séjour).*

Cette assurance comprend le remboursement des sommes engagées en cas d'annulation pour les causes suivantes :

- L'annulation pour motif médical : maladie grave, accident corporel grave ou décès de vous-même, un membre de votre famille...
- L'annulation pour causes dénommées :
 - Dommages graves ou vols dans locaux privés ou professionnels, dommages au véhicule avant le départ, ..., une franchise de 30 € par personne est déduite par l'assureur.
 - La mutation professionnelle, la suppression et la modification des dates de congés payés du fait de l'employeur, le vol des papiers d'identité dans les 4 jours avant le départ, ... (franchise de 100 € par personne).
- L'annulation toutes causes justifiées (franchise de 10 % du montant des frais d'annulation avec un minimum de 50 € par personne et 150 € par dossier).

Garantie bagages : couvre vos bagages et objets précieux (y compris votre matériel photo à hauteur de 50% du capital) contre le vol, la destruction totale ou partielle, la perte pendant l'acheminement par une entreprise de transport. Franchise de 30€ par personne.

Garantie épidémie :

- Annulation pour maladie grave (y compris suite à épidémie ou pandémie), accident corporel grave ou décès, y compris les suites, séquelles, complications ou aggravation d'une maladie ou d'un accident, constatés avant la souscription de votre voyage,
 - Annulation pour refus d'embarquement suite à prise de température par les autorités sanitaires du pays de départ ou la compagnie de transport avec laquelle vous voyagez,
 - Annulation en cas d'absence de vaccination
- *Formule Multirisques avec extension épidémies (4,5 % du montant du séjour).* Intègre les garanties suivantes :
 - Garantie annulation toutes causes justifiées,
 - Garantie Bagages,
 - Retard de transport (maximum de 50 à 100€ par personne),
 - Garantie interruption de séjour et d'activité : interruption de séjour suite à rapatriement médical (plafond 30 000€); interruption d'activité en cas de maladie sur place ne nécessitant pas de rapatriement (100€/jour, max de 3 jours),
 - Garantie assistance rapatriement,
 - Responsabilité civile – vie privée à l'étranger,
 - Extension épidémies et pandémies.

Pour les séjours à l'étranger, les participants possédant une assistance rapatriement personnelle devront nous fournir une attestation de leur assurance. Il est notamment important de vérifier que votre destination ne fait pas partie des pays exclus. Vérifiez notamment que vous possédez une garantie « frais de recherche et secours » avec un plafond suffisamment élevé. En particulier, les assurances des cartes bancaires couvrent l'assistance-rapatriement, mais les assurances des cartes bancaires de base (et certaines cartes bancaires haut de gamme) ne possèdent pas de garantie « frais de recherche et secours ».

La garantie de l'assuré prend effet dès le départ du séjour et cesse lors du retour du séjour.

Important : En cas de non-souscription à l'une des assurances citées ci-dessus, nous vous demanderons de nous communiquer avant le départ les coordonnées précises de votre assurance personnelle avec numéro de police, nom de l'assureur et numéro de téléphone d'assistance ainsi qu'une personne de

contact. En cas de sinistre, nous pourrions ainsi contribuer à mettre en jeu vos garanties d'assurances si vous n'êtes pas en mesure de le faire vous-même.

Nous déclinons toute responsabilité en cas de difficulté avec votre assistant si ces prestations ne couvrent pas les conditions ou les activités du voyage. Si des frais supplémentaires sont exposés de ce fait pour votre retour, nous nous réservons le droit de vous les facturer.



LES VOYAGES PHOTO POUR VOIR AUTREMENT

2243 route du pré – 73340 – Aillon le Vieux

SARL au capital de 12 000€ – 920 589 124 RCS Chambéry

Siret 92058912400014 – TVA FR68920589124

Immatriculation tourisme IM073220007

RCP Hiscox SA, 38 av de l'Opéra, 75002 Paris

Garantie Groupama 8-10 rue d'Astorg, 75008 Paris

contact@unoeilsurlanature.com – www.unoeilsurlanature.com

Version du 16/08/2024